

CORPS MORTS



Le béton des corps-morts est conforme à la classe d'environnement XS3 de la norme NF EN 206 pour les zones de marnage.

Nous proposons 6 modèles de corps morts : 200 kg, 600 kg, 800 kg, 1 000 kg, 2 000 kg et 3 000 kg.

> **La forme de nos corps-morts**

- la position basse du centre de gravité évite le basculement de nos corps morts.

> **Forme arrondie : l'évidement circulaire** ①

- pour faciliter la mobilité de la chaîne.

> **Réservation** ②

- pour améliorer l'adhérence des corps morts sur les fonds sableux (effet ventouse).
- convient aux fonds sableux et vaseux.

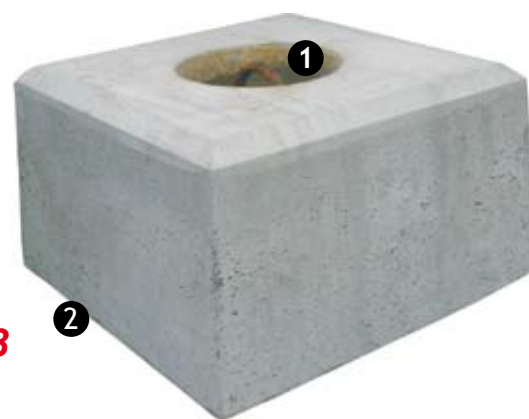
> **Fabrication avec ciment PM-ES par la classe XS3**

> **Utilisation**

- le corps mort utilisé doit dépendre du poids, de la largeur du bateau et des conditions environnementales.

> **Mise en oeuvre**

- l'installation doit être effectuée par une entreprise possédant l'équipement nécessaire pour la pose des corps-morts.
- l'installation d'un mouillage permanent doit respecter la législation locale relative à la pose des corps-morts.





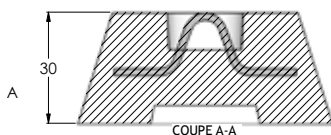
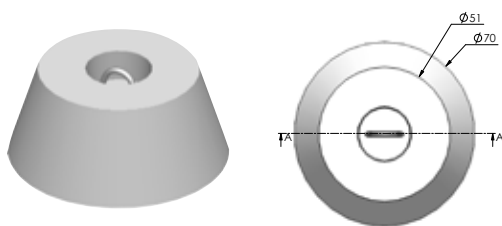
CARACTERISTIQUES TECHNIQUES

DIMENSIONS

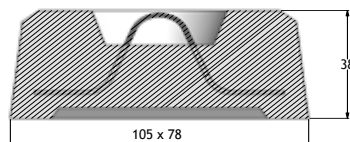
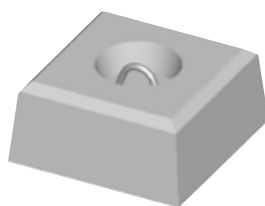
Désignation	Hauteur (cm)	Poids (kg)	Références
Corps morts Ø 70	30	200	523874
Corps morts 105 x 78	38	600	542833
Corps morts 105 x 105	38	800	542834
Corps morts 110 x 110	50	1 000	524134
Corps morts 120 x 120	70	2 000	542133
Corps morts 145 x 145	70	3 000	542135

Anneau Ø 32 en acier noir. La manille doit être adaptée au Ø de l'anneau.
Pour tout autre poids, nous consulter.

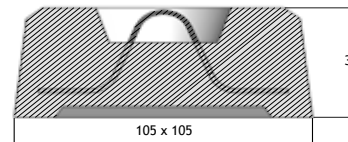
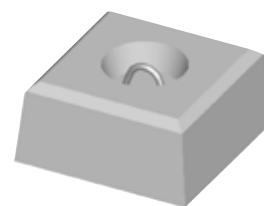
Corps morts 200 kg - Ø 70



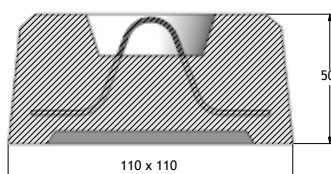
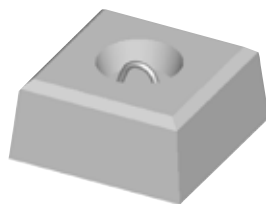
Corps morts 600 kg



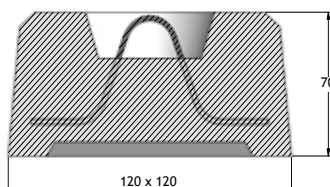
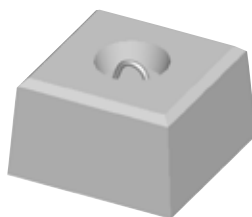
Corps morts 800 kg



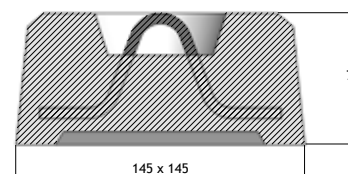
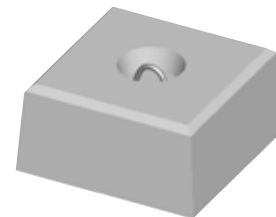
Corps morts 1 000 kg



Corps morts 2 000 kg



Corps morts 3 000 kg



VOTRE REVENDEUR



ZI du Quillivaron - BP30300 - 29403 LANDIVISIAU CEDEX
Tél : 02 98 68 92 96 - Fax : 02 98 68 92 00

www.celtys.fr

Siège Social : 45 rue Clémenceau - 29403 LANDIVISIAU cedex
Version 3 - CEL 024 - juin 2010

Productions Celty's, usines certifiées (Landivisiau, Carhaix, Quimper, Brest Concarneau, Plomeur, Chavagne, Taulé).

Les cotes de l'ensemble de nos croquis sont des cotes nominales, elles subissent obligatoirement des variations liées aux tolérances de fabrication et peuvent varier de ± quelques mm. Nos produits étant amenés à évoluer, nous ne pourrions être tenus pour responsable si la présentation de cette documentation n'était pas la représentation exacte des produits actuellement en vente.

